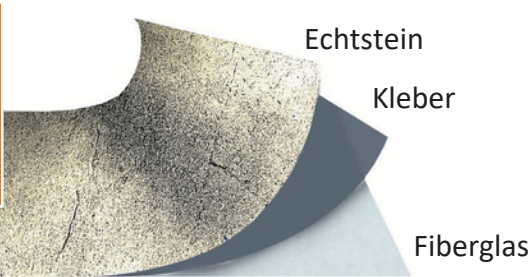


VERARBEITUNG: TRANSLUCENT



SLATE LITE™



MATERIAL

Translucent-Blatt

VORBEREITUNG

Überprüfen Sie vor Beginn der Arbeiten Ihre erhaltenen *Translucent* Steinurniere auf mögliche Fehler, Mängel oder Schäden. Alle Steinblätter müssen vor der Verarbeitung flach ausliegen.

Um ein ansprechendes Gesamtbild zu erreichen, sollten alle zu verarbeitenden Blätter vor Arbeitsbeginn ausgebreitet werden. Legen Sie dabei fest, welche Blätter Sie an welcher Stelle verarbeiten wollen.



MATERIAL

Slate-Lite
Spezialimprägnierung
oder
Slate-Lite Perlenschutz
oder
Slate-Lite
2K-Beschichtung
Wand

Schaumstoffrolle

Fusselfreies Tuch

SCHUTZ

Der Imprägnier-/Versiegelungsvorgang kann sowohl vor als auch nach der Verarbeitung erfolgen.

Bringen Sie dafür die Imprägnierung oder Versiegelung mit einer Schaumstoffrolle dünn und gleichmäßigen im Kreuzgang auf Ihrem *Translucent*-Blatt auf.

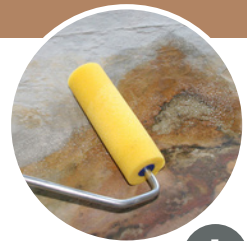
Achten Sie beim Auftragen des Schutzproduktes darauf, ohne großen Druck zu arbeiten, da dadurch Blasen entstehen können, die sich nicht auflösen und zu weißen Punkten trocknen.

Entfernen Sie bei den Imprägnierungen nach 30 Minuten den Überschuss mit einem trockenen, fusselfreien Tuch.

Tipps:

→ Durch mehrmaliges Auftragen der *Slate-Lite* 2K-Beschichtung Wand kann der Schutzfaktor erhöht werden.

→ Versiegelung im Nassbereich am besten nach dem Zuschneiden und Verkleben auftragen, um offene Stellen zu vermeiden.



Bitte überprüfen Sie bei den Imprägnierungen und Versiegelungen im Vorfeld die farbvertiefende Wirkung des Produkts an einem Musterstück!

Detaillierte Hinweise zur Verarbeitung und den Besonderheiten der einzelnen Zubehörprodukte entnehmen Sie bitte den jeweiligen Datenblättern.

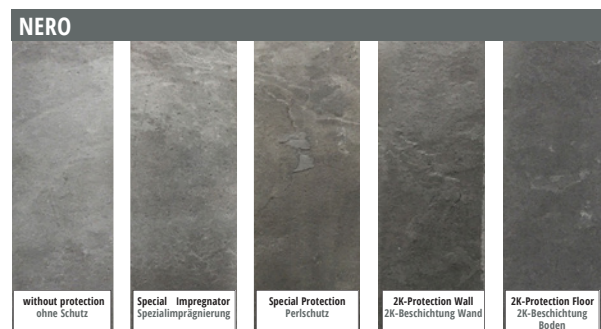
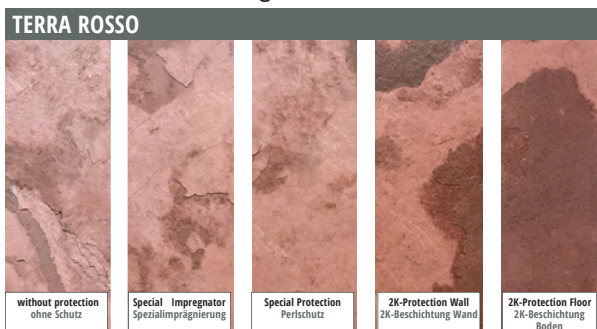
MATERIAL

Imprägnierung
oder Versiegelung

ZUSATZINFO: FARBVERTIEFUNG

Durch Imprägnieren und Versiegeln verändert sich die Farbe und Haptik des Steins. Die folgenden Bilder vermitteln Ihnen beispielhaft einen Eindruck der Nachdunkelungen.

Führen Sie vor der Verarbeitung immer einen Test auf Reststücken Ihres gewählten *Slate-Lite* Dekores aus, um sich vom Resultat der Versiegelung zu überzeugen.





MATERIAL

Soudal MS Clear

Glattspachtel

*Optional:
Gummihandschuhe
Wasserwaage*

KLEBER

Den Kleber auf dem Rücken des Blattes oder der zu verarbeitenden Fläche auftragen. Den Kleber mit einem glatten Spachtel gleichmäßig verteilen und darauf achten, dass sich keine Blasen zwischen Material und Untergrund bilden.

Anschließend das Blatt an die dafür vorgesehene Fläche anbringen und das Material mit der Hand fixieren.

In der Regel ist das Blatt nach 48 Stunden voll belastbar.

Tipps:

→ Um ein optimales Ergebnis zu erzielen, arbeiten Sie mit einer Wasserwaage und verlegen das Material von unten nach oben.

→ Wir empfehlen das Tragen von Gummihandschuhen.

→ Klebereste auf dem Blatt können mit dem *Slate-Lite Spezialreiniger* entfernt werden.



Alternativ kann der Sprühkleber ASK DS770 verwendet werden. Dieser lässt jedoch nach Anbringen des Blattes an der gewünschten Position keine Korrekturen mehr zu.

MATERIAL

*Akku-Schrauber mit Bohrer
oder
Tisch-/Handkreissäge
oder
Multi-Tool
oder
Stichsäge*

SCHNEIDEN UND BOHREN

Unsere *Translucent* Dünnschiefer-Dekore können mit allen üblichen Holz- und Steinbearbeitungswerkzeugen bearbeitet werden.

Eine Führungsschiene kann dabei hilfreich sein.



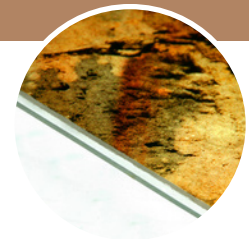
MATERIAL

*Acrylglas
oder
Glasplatte*

TRÄGERMATERIAL

Zur besseren Stabilität und Lichtverteilung kann *Translucent* auf Glas oder Acryl verklebt werden.

Bei der Verwendung von Leuchtstoffröhren haben sich vor allem Acrylplatten mit einer Milchglasfärbung bewährt, da diese das Licht effektiv verteilen.



MATERIAL

*Slate-Lite
Spezialreiniger*

KLEBERESTE

Sollten Klebereste auf die *Translucent* Blätter kommen, können Sie diese vorsichtig mit dem *Slate-Lite Spezialreiniger* entfernen.

Fast alle Arten von Klebstoffen können auf diese Weise entfernt werden.





MATERIAL

Lichtquelle

VERSCHIEDENE LICHTSTIMMUNGEN

Je nach Lichttyp werden bei unseren *Translucent* Steinfurnieren unterschiedliche Wirkungen erzielt: Sie können sowohl kaltes, als auch warmes oder sogar farbiges Licht verwenden, um Ihr individuelles, einzigartiges Lichtobjekt aus Stein zu gestalten.

Beispiel *Falling Leaves Translucent*:

