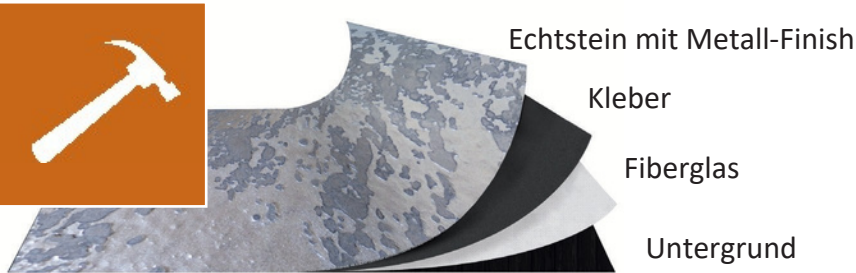


# VERARBEITUNG: ARTDECORS-LITE



SLATE LITE™



## MATERIAL

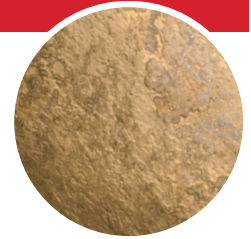
*ArtDecors-Lite-Blatt*

## VORBEREITUNG

Überprüfen Sie vor Beginn der Arbeiten Ihre erhaltenen *ArtDecors Lite* -Blätter auf mögliche Fehler, Mängel oder Schäden. Alle Blätter müssen vor der Verarbeitung flach ausliegen.

Um ein ansprechendes Wandbild zu erreichen, sollten alle zu verarbeitenden Blätter vor Arbeitsbeginn ausgebreitet werden. Legen Sie dabei fest, welche Blätter Sie an welcher Stelle verarbeiten wollen.

**Hinweis:** *ArtDecors Lite* ist für die Anwendung als Bodenbelag sowie im Nass- oder Außenbereich nicht geeignet!



## MATERIAL

*Slate-Lite Floor & Wall* oder  
*Slate-Lite Extreme: Bath & Exterior*

*B3-Zahnpachtel*

*Optional:*  
*Gummihandschuhe*  
*Wasserwaage*

## KLEBER

Tragen Sie den den Kleber auf dem Rücken des *ArtDecors Lite* Blattes oder der zu verarbeitenden Fläche auf. Verteilen Sie den Kleber am Besten mit einem B3-Zahnpachtel gleichmäßig und achten Sie darauf, dass entsprechende Rillen zu sehen sind (d.h., ziehen Sie den Kleber nicht glatt!).

Anschließend bringen Sie das Blatt an die dafür vorgesehene Fläche an und fixieren das Material mit der Hand.

In der Regel ist das Blatt nach 48 Stunden voll belastbar.

*Tipps:*

→ Um ein optimales Ergebnis zu erzielen, arbeiten Sie mit einer Wasserwaage und verlegen das Material von unten nach oben.

→ Wir empfehlen das Tragen von Gummihandschuhen.

→ Klebereste auf dem Blatt können vorsichtig mit dem *Slate-Lite Spezialreiniger* entfernt werden (siehe auch Hinweise für "Klebereste").



## MATERIAL

*Malerkrepband*

*Slate-Lite*  
*Spezialreiniger*

## FUGENLOSE VERARBEITUNG

Bei der fugenlosen Verklebung kann es vorkommen, dass Kleber aus der Fuge austritt. Zum Schutz des *ArtDecors Lite* Blattes daher vor Aufbringen des Klebers die Kanten auf der Vorderseite mit Malerkrepband abkleben und schützen.

Sollten größere Mengen Kleber austreten, können diese vorsichtig mit dem *Slate-Lite Spezialreiniger* gereinigt werden.





### MATERIAL

Akku-Schrauber mit Bohrer  
oder  
Tisch-/Handkreissäge  
oder  
Multi-Tool  
oder  
Stichsäge

### SCHNEIDEN UND BOHREN

Unsere *ArtDecors Lite*-Dekore können mit allen üblichen Holz- und Steinbearbeitungswerkzeugen bearbeitet werden. Verwenden Sie am Besten ein feinzahniges Schneideblatt, um Abplatzungen am Material zu vermeiden.

Eine Führungsschiene kann beim Zuschnitt hilfreich sein.



### MATERIAL

Packband  
Schleifpapier  
  
Optional:  
*ArtDecors Lite*  
Profilleisten

### ECKEN

Um Ecken zu gestalten werden die *ArtDecors Lite* Blätter zuvor in die entsprechende Form geschnitten. Anschließend die beiden Passstücke von der Vorderseite mit Packband fixieren.

Von der Rückseite wird der Kleber aufgetragen, an der Verbindung sollte zusätzlicher Kleber mit der Kartusche aufgetragen werden.

Nach dem Anbringen der Blätter an der gewünschten Position den Kleber aushärten lassen. Anschließend das Packband entfernen und die Ecke vorsichtig mit Schleifpapier bearbeiten.

Je nach Wunsch kann eine Ecke auch Stoß auf Stoß vergelegt und beigeschliffen oder mit für *ArtDecors Lite* passenden Profilleisten fertiggestellt werden.

Auch Gärungsschnitte bei Stoßkanten sind problemlos möglich. Schneiden Sie dazu einfach die sich aus dem Grad der Ecke ergebenden Winkel auf Gärung zu.



### MATERIAL

*Ottoseal S70*  
in der Farbe  
transparent, schwarz  
oder grau

### SILIKON-ABDICHTUNGEN

Falls Sie zur Abdichtung oder als Abschlusskante Silikon verwenden wollen, empfehlen wir Sie den Natursteinsilikon von *Ottoseal S70*.

Der *Ottoseal Natursteinsilikon* ist optimal geeignet, um Abdichtungen und Verfügungen mit *Slate-Lite* und unseren anderen Produkten vorzunehmen.

Testreihen in unserem internen Testlabor bestätigen die gute Haltbarkeit und Haftung auf unseren Steinfurnieren; von anderen Silikon-Produkten anderer Hersteller raten wir bei der Verwendung von *ArtDecors Lite* ab, da andere Silikone mitunter nicht korrekt haften.

#### Tipps

→ Testen Sie vor der Verarbeitung das Produkt an einem Teststück oder einer unauffälligen Stelle.

→ Lassen Sie Silikonarbeiten idealerweise von einem Fachmann durchführen.



### MATERIAL

*Slate-Lite*  
Spezialreiniger

### KLEBERESTE

Aufgrund der Oberflächenstruktur der *ArtDecors Lite* Blätter ist das Entfernen von Kleberesten schwierig.

Achten Sie daher bereits bei der Verlegung des Blattes auf eine saubere Verarbeitung.

Sollten dennoch Klebereste auf die *ArtDecors Lite* Blätter kommen, können Sie diese vorsichtig mit dem *Slate-Lite Spezialreiniger* entfernen.

